

ダイショ販売所情報

- 1 京都府立大学生命環境学部附属農場
毎週火・金曜日 9:30～(売切終了)
※ 祝日や、前日が祝日の場合は休止・変更あり
- 2 スーパーセンター「イズミヤ 八幡店」
※ 「青とんぼ 八幡の野菜」コーナーにて販売
住所：京都府八幡市八幡一ノ坪23-1 電話：(075)971-1285
- 3 下記の直売所

ふげんじ 普賢寺ふれあいの駅

(京田辺市)

- 京田辺市普賢寺小田垣内 62-1
近鉄三山木駅より府道生駒井手線を西に2.5km
- ☎ 0774-62-4250
- 8:00～15:00
- 営業日/火・水・木・土・日曜日



販売商品は普賢寺近辺で採れた新鮮野菜を中心に、お米、お茶、花卉、加工品などを販売しています。地元・京田辺市の方だけではなく、枚方や、生駒・奈良市内からも多くのお客様にお越し頂いており、買い物だけでなく、人とのふれあいを楽しんでもらえます。

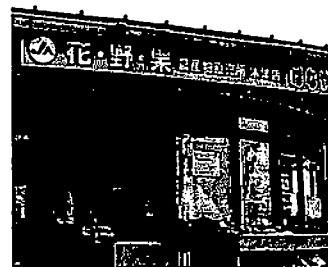


JA 京都やましろ 木津店
はなやか

花野果市

(木津川市)

- 木津川市木津八色 18-7
JR 木津駅より奈良方面へ徒歩 10分
- ☎ 0774-72-0080
- 9:30～16:30
- 営業日/毎日(年末年始除く)



地元農家の朝採り、今採りの新鮮な花、野菜、果物、加工品がいっぱいです。農家のおじさん、おばさんによる対面販売で、都市と農村の交流を目指しています。みなさんのご来店を心よりお待ちしております。

JA 京都やましろ 精華店

グリーンマーケット精華

(精華町)

- 精華町祝園西1丁目 31-5
近鉄新祝園駅・JR 祝園駅西側徒歩すぐ
- ☎ 0774-94-5698
- 9:30～17:00
- 営業日/毎日(年末年始除く)



「安全・安心・安価・新鮮」を旗印に、地場産野菜を消費者に提供することを目指しています。店内には毎日、種類豊富な野菜や果物が並ぶほか京都山城産銘茶、ヒノヒカリ(地元産米)、手作りジャム、切り花なども販売しています。



JA 京都やましろ 山田荘店

愛菜館

(精華町)

- 精華町乾谷金堀 3-2
国道 163 号線沿い
- ☎ 0774-72-5459
- 9:30～17:00
- 営業日/毎日(年末年始除く)



愛菜館は国道163号線沿いにあり、車でのアクセスは良好。新鮮さと安さが自慢の直売所です。精華町産野菜の品揃えは充実していて、お客様に大変ご好評いただいています。

