



京都府立大学

生命環境学部附属農場



概要 2009

University Farm,
Faculty of Life and
Environmental Science,
Kyoto Prefectural University



精華農場全景

沿革

- 1918年 京都府立農林学校が旧京都府葛野郡桂村から京都市左京区下鴨に移転し、農場を設置する。
- 1944年 京都府立農林学校を基幹として、文部省告示第149号で京都府立高等農林学校が設置され、農林学校農場は高等農林学校に移管される。
- 1949年 京都府立西京大学に昇格、農学部附属農場となる。
- 1949年 京都府立農事試験場圃場の移管を受け、農場に併合整備する。
- 1959年 京都府立大学と改称する。
- 1959年 京都市左京区下鴨北芝町にあった松ヶ崎圃場を京都府に移管する。
- 1963年 京都府総合資料館の建設用地として農場用地および施設の一部を京都府に移管する。
- 1968年 京都市左京区岩倉にあった岩倉分場を京都府に移管する。
- 1992年 京都コンサートホールの建設用地として農場用地の一部を京都府に移管する。
- 1997年 農場用地の一部を京都府に移管、京都府相楽郡精華町に農学部附属農場を設置する。
- 2008年 学部改組に伴い、生命環境学部附属農場に改称する。

所在地

＜精華農場＞

府立大学から約40km離れた京都府南端の関西文化学術研究都市に立地する。周辺を山林や里山に囲まれた自然豊かな環境にある。敷地内には京都府農林水産技術センター 生物資源研究センターが併設されている。

＜下鴨農場＞

京都府立大学構内にある。京都府立植物園、京都コンサートホールに隣接する。

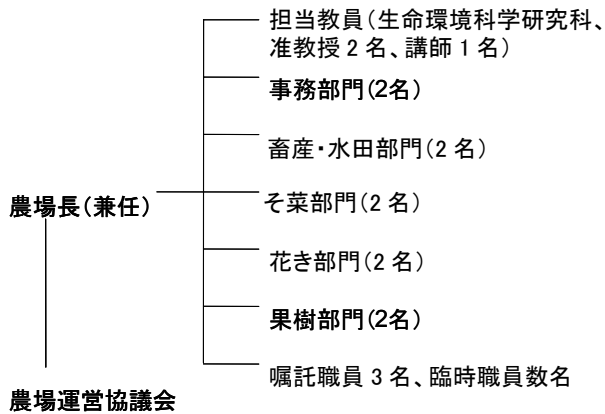
圃場など

附属農場(精華町)		下鴨農場	
果樹園	20040 m ²	果樹園	2770 m ²
畑地	5960	畑地・花き園	3240
水田	8000	水田	1810
花き園	1920	その他	9850
その他	61080		
合計	97000	合計	17670

建物・施設

附属農場(精華町)		下鴨農場	
本館	2835 m ²	植物生理実験棟	368 m ²
作業棟1	329	温室(12棟)	1663
作業棟2	354	家畜舎	263
温室(9棟)	1672	動物生理実験棟	188
牛舎	508	農機具庫	162
鶏舎	394	昆虫飼育室	80
農機具庫	400		
資材庫	211		
合計	6703	合計	2724

組織



実習

生命環境学部農学生命科学科(新課程)

- ◆ 生物生産科学集中実習Ⅰ(1回生 夏期集中)
- ◆ 生物生産科学集中実習Ⅱ(2回生 夏期集中)

農学部生物生産科学科(旧課程)

- ◆ 生物生産基礎実習(3回生 前期 週1日)
- ◆ 生物生産専門実習(3回生 後期 週1日)

講習会

- ◆ 教員免許状更新講習(京都教育大学主催、8月)
- ◆ 農業技術講習会(地域団体からの要請に応じて随時)

実習風景

その他、見学・研修は随時(事務室に問い合わせのこと)

生産物販売

農場での生産物のうち、野菜、果物、米、花、卵などを週2回一般に販売している。



温室、そ菜ほ場



牛舎

行事

京都府民農業体験講座(ユーカルチャーデー) 小学生コース、成人コース 各年1回
 施設公開(京都府農林水産技術センター 生物資源研究センターとの共催) 年1回
 試験研究成績報告会(京都府農林水産技術センター 生物資源研究センターとの共催) 年1回
 農業技術講演会(京都府農林水産部との共催) 年1回

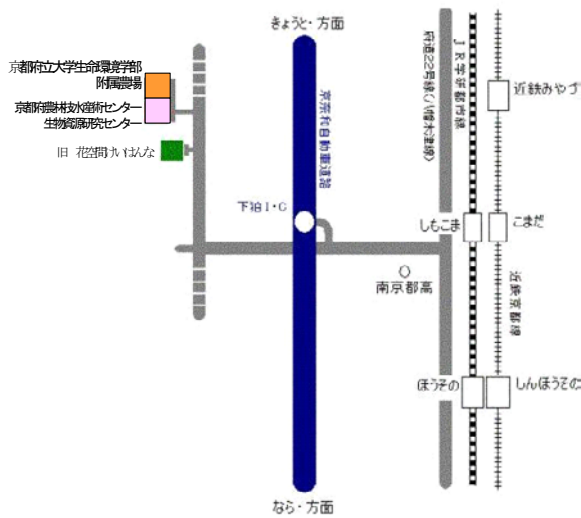


農業技術講演会



ユーカルチャーデー

地図



構内配置図(精華農場)



京都府立大学生命環境学部附属農場

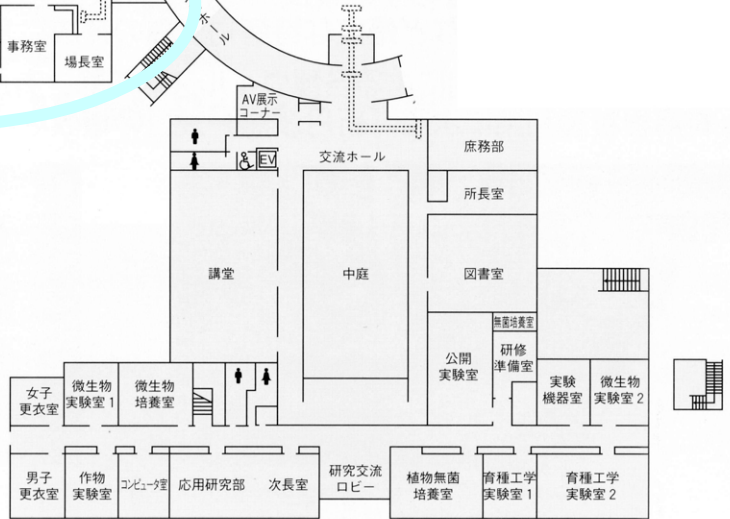
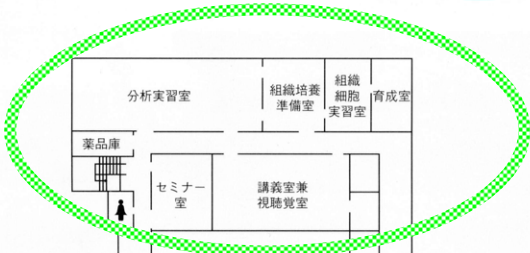
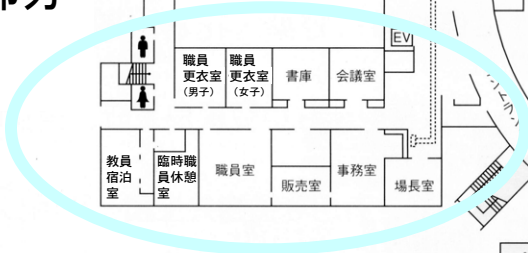
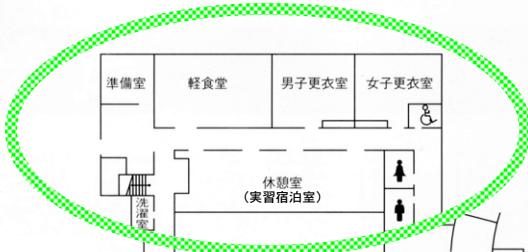
〒619-0244 京都府相楽郡精華町大字北稻八間小字大路 74 番地
 電話 0774-93-3251 FAX 0774-93-3260
 ホームページアドレス <http://cocktail.kpu.ac.jp/agricul/ufarm/>

下鴨農場

〒606-8522 京都市左京区下鴨半木町 1 番地 5
 電話 075-703-5101(代)

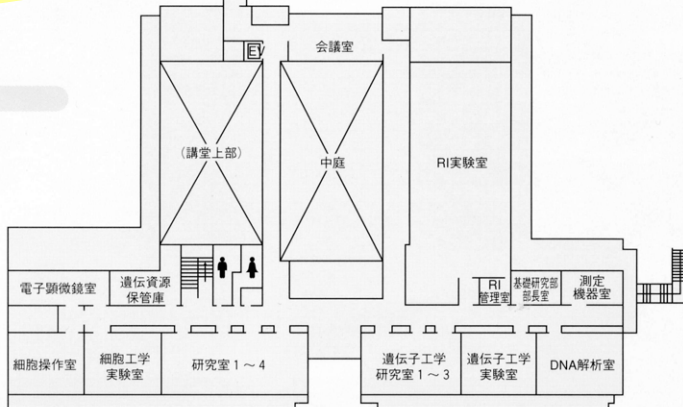
合同本館各階平面図

附属農場部分



京都府農林技水産術センター 生物資源研究センター本館部分

2階



露地圃場番号

- 1～5号 果樹園
- 6号 蔬菜・茶園
- 7号 蔬菜・花卉
- 8号 作物
- 9号 水田

ガラス温室

- ①グロウ温室
- ②バラ温室
- ③トマト水耕温室
- ④土耕温室 I
- ⑤土耕温室 II
- ⑥順化温室
- ⑦ベンチ温室
- ⑧育苗温室
- ⑨ウイルスフリー温室

パイプハウス

- I 蔬菜・花卉
- II 蔬菜・花卉
- III 蔬菜・花卉
- IV 蔬菜・花卉
- V 蔬菜・花卉
- VI 水稻育苗

