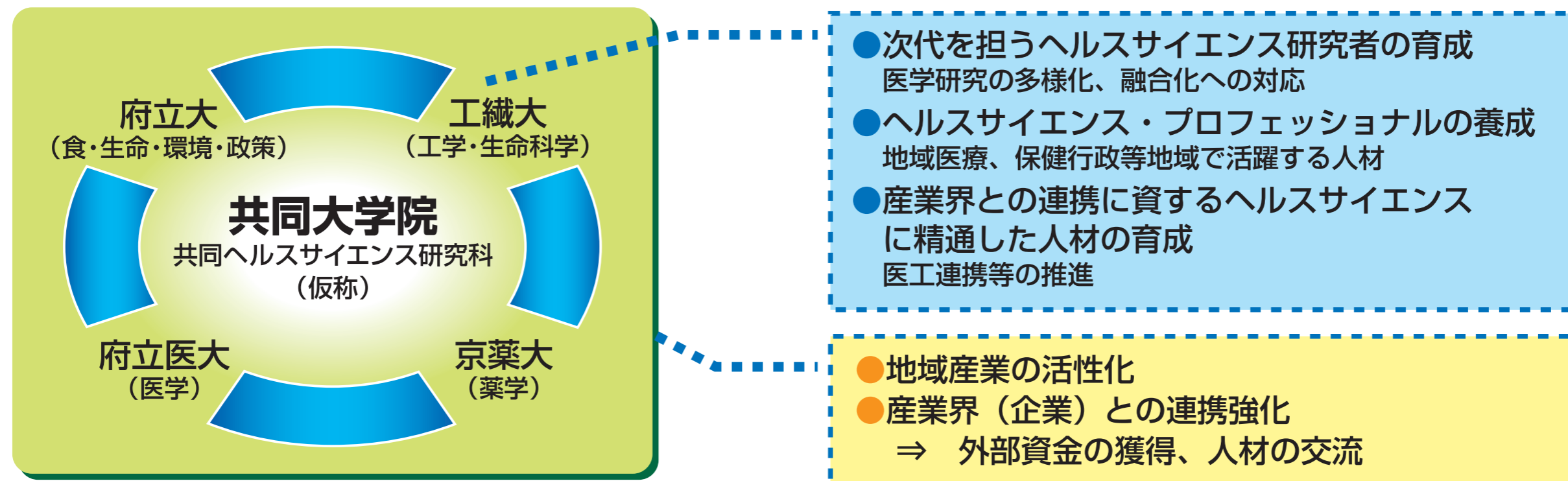


ヘルスサイエンス系共同大学院の創設

府立医科大学、京都工芸繊維大学、京都府立大学、京都薬科大学の専門領域を各々異にする四つの個性ある大学がそれぞれの知的資源を総合的に活用し、ヘルスサイエンス系の共同大学院の創設を目指します。

◆医学・医療を生活環境や社会との関係の中でトータルに見ていくことが求められる中、医学と工学、薬学、生命科学、公共政策、人文学のそれぞれの基礎的素養を備えた学生に対して、「健康」→「健康と疾患の間」→「疾患」を、時間軸を踏まえつつ総合的に取り扱うヘルスサイエンス分野のカリキュラムを履修させます。



- 高度な教育・研究基盤の強化
- 地域や社会に貢献する人材の育成

府民等の健康増進・地域社会等への貢献

平成20年度の主な取組

- 共同大学院の基本構想、制度設計
- 共同大学院フォーラムの開催 平成21年3月
- 連携大学教員を対象にしたワークショップ