

米の食品としての品質向上に関する研究

コムギ



イネ



米・米粉(収集・共同研究機関から提供)



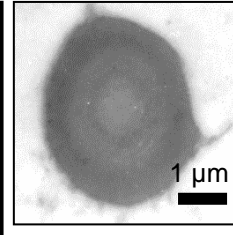
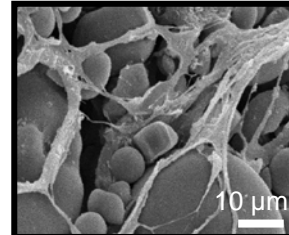
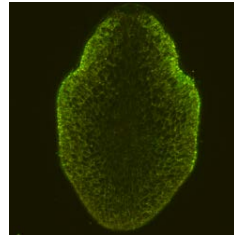
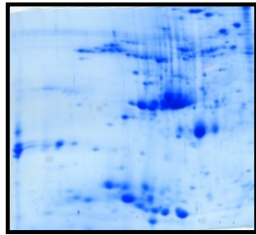
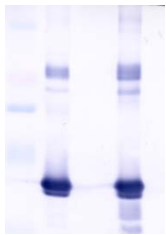
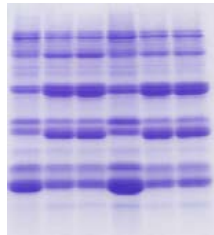
生化学的分析



形態学的解析



新製品開発



SDS-PAGE

Western

2D-PAGE

大学オリジナル酒：
なからぎ

麴飲料：
白い銀明水

新製品の開発をサポートする研究を進めている